

Pohjois-Savon alueellinen lääketieteellinen tutkimuseettinen toimikunta

5.12.2023

Kirsi Luoto

Asiakaspalaute 2023

Palautekysely lähetettiin tutkijoille ja sidosryhmille, jotka olivat lähettäneet hakemuksia Pohjois-Savon alueelliselle lääketieteelliselle tutkimuseettiselle toimikunnalle. Kysely toteutettiin lokakuussa 2023. Yhteensä kyselyä lähetettiin 84 henkilölle. Henkilöistä 38 avasi kyselyn ja 30 vastasi kyselyyn (vastausprosentti 36%).

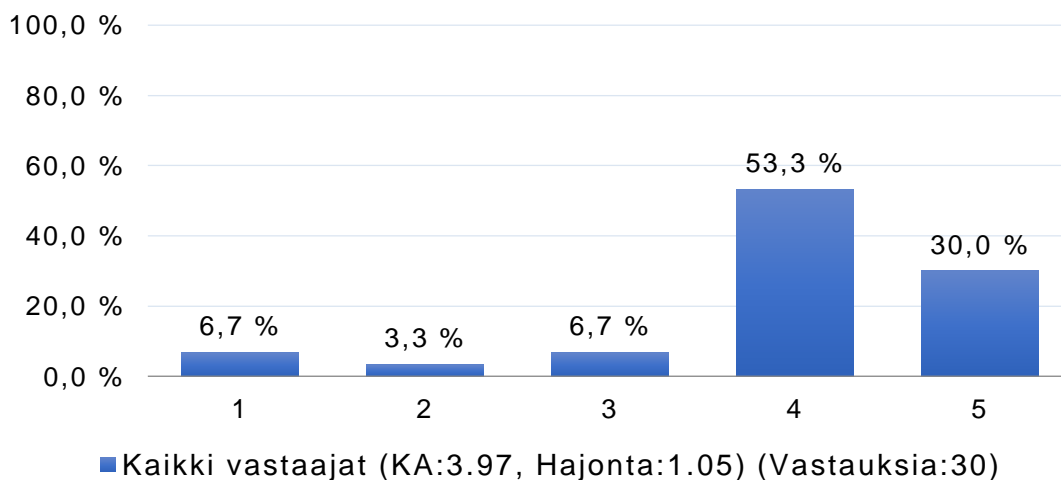
Kyselyssä on neljä kysymystä ja mahdollisuus avoimeen palautteeseen.

Kyselyyn vastanneet olivat tyytyväisiä tutkimuseettiseen toimikuntaan ja toimikunnan toimintaan (ka 4,0 asteikolla 1-5). He kokivat saaneensa riittävästi tietoja ja ohjausta toimikunnan ohjeista ja lomakkeista (89,7% ”Kyllä”-vastauksia). Asiointi toimikunnan kanssa koettiin helpoksi (83,3% ”Kyllä”-vastauksia).

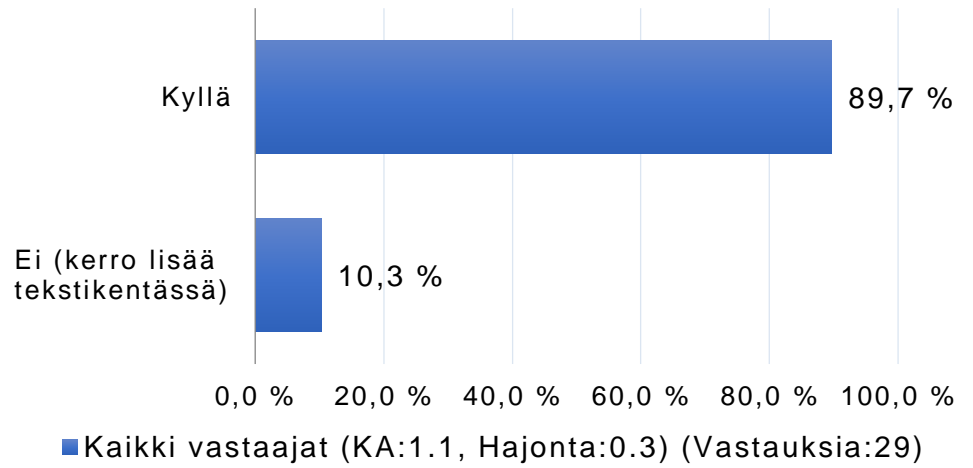
Avoimissa palautteissa toimikunnan käsittelyä pidettiin järjestelmällisenä ja suhteellisen nopeina. Toimikunnalta koettiin saatavan nopeasti ja riittävästi ohjausta ja neuvontaa ennen hakemuksen jättämistä. Toimikunnan ohjeisiin ja ohjeistuksiin toivottiin tarkennuksia ja selkeyttä. Toimikunnan pyytämien korjauskehotusten toivottiin olevan yksiselitteisempiä ja tarkempia. Esimerkiksi tietosuojadokumenttien laatimiseen kaivattiin tarkempia ohjeita. Lisäksi toivottiin koulutusta ja tietoisuuksia uusista ohjeistuksista ja käytänteistä sekä alueellisen lääketieteellisen tutkimuseettisen toimikunnan toimialaan kuuluvista tutkimuksista.

Kuinka tyytyväinen olet Pohjois-Savon alueellisen lääketieteellisen tutkimuseettisen toimikunnan toimintaan?

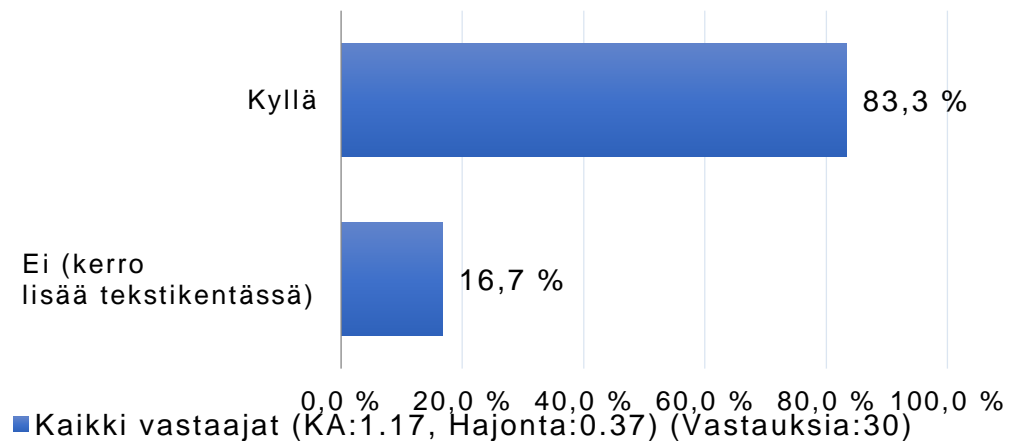
(1 = tyytymätön, 5 = erittäin tyytyväinen)



Saitko riittävästi tietoja ja ohjausta tutkimuseettisen toimikunnan ohjeista ja lomakkeista hakemuksesi / ilmoituksesi tekemiseen?



Oliko asiointi tutkimuseettisen toimikunnan kanssa helppoa?



Kuinka todennäköisesti suosittelisit Pohjois-Savon alueellisen lääketieteellisen tutkimuseettisen toimikunnan palveluja ystävilleesi ja työtovereillesi? (NPS-luku)

